

RELAZIONE PROVE DI PULL OUT

Il giorno xxxxxxxxxxxx la ditta RGM prove s.r.l ha eseguito n.8 prove di pull out in corrispondenza di alcuni pilastri dell'edificio xxxxxxxxxxxx a xxxxxxxxxxxx.

Si determina, in tali prove, la forza necessaria ad estrarre, da un elemento strutturale in c.a., un inserto metallico ad espansione geometrica post-inserito. L'estrattore dell'inserto è costituito da un martinetto oleodinamico azionato da una pompa manuale. La pressione applicata viene rilevata tramite un manometro digitale.

Con tale apparecchiatura si va ad applicare una forza di trazione allo stelo dell'inserto, facendo contrasto sulla superficie di calcestruzzo mediante un anello in acciaio (opportunamente centrato rispetto allo stelo dell'inserto) solidale al corpo dell'estrattore, fino a provocare il distacco del volume di calcestruzzo tronco-conico.

La pressione necessaria all'estrazione di tale volume in calcestruzzo, convertita in equivalente forza di estrazione, verrà correlata, tramite una curva sperimentale di taratura, alla resistenza caratteristica del calcestruzzo in esame.

Le prove sono state eseguite sui pilastri P07, P20, P03, P16, P62, e P84 del piano terra e sui pilastri P51 e P120 del piano primo per un totale di 8 pull out.

Di seguito sono riportati i risultati delle indagini eseguite.

PROVA	POSIZIONE	PRESSIONE (bar)	FORZA (daN)	Rmc (daN/cm ²)
Pull out 1 - Piano terra - P07	1	149	2667	339
	2	127	2273	303
	3	129	2309	307
			media:	316
Pull out 2 - Piano terra - P20	1	126	2255	302
	2	151	2703	343
	3	192	3437	410
			media:	352
Pull out 3 - Piano terra - P03	1	104	1862	265
	2	113	2023	280
	3	126	2255	302
			media:	282
Pull out 4 - Piano terra - P16	1	113	2023	280
	2	163	2918	363
	3	141	2524	326
			media:	323
Pull out 5 - Piano terra - P62	1	275	4923	547
	2	251	4493	507
	3	268	4797	535
			media:	530
Pull out 6 - Piano terra - P84	1	139	2488	323
	2	133	2381	313
	3	124	2220	298
			media:	311
Pull out 7 - Piano primo - P51	1	252	4511	509
	2	244	4368	496
	3	277	4958	550
			media:	518
Pull out - Piano secondo - P120	1	158	2828	354
	2	172	3079	377
	3	180	3222	391
			media:	374
Area martinetto : 17,9 cm ²				

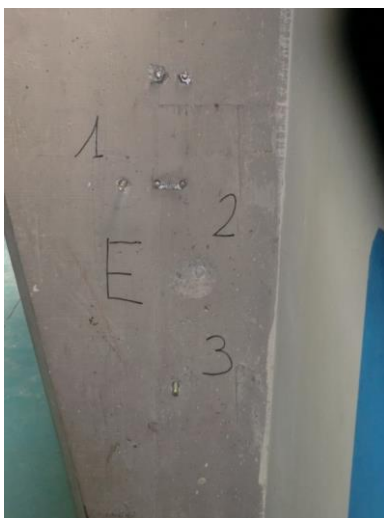
Documentazione fotografica pull out



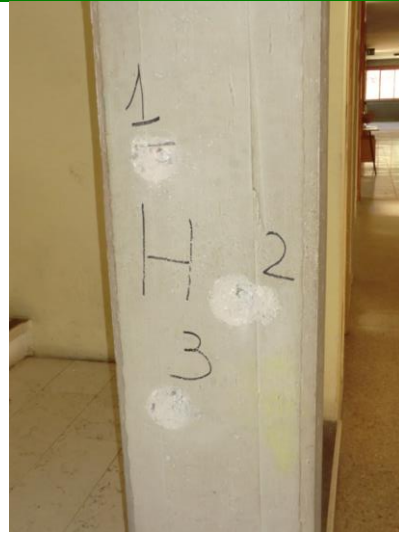
Pull out 1 e 2 rispettivamente nei pilastri P07 e P120 del piano terra



Pull out 3 e 4 rispettivamente nei pilastri P03 e P16 del piano terra



Pull out 5 e 6 rispettivamente nei pilastri P62 e P 84 del piano terra



Pull out 7 e 8 rispettivamente nei pilastri P51 e P120 del piano primo e piano secondo