

RELAZIONE INDAGINI TERMOGRAFICHE

Il giorno xxxxxx sono state eseguite delle indagini termografiche della parete est e sud xxxxxx a xxxxxx. Di seguito si emette il rapporto di prova eseguito.

Dati iniziali:

Data e ora di inizio prova:

29/11/14 ore 9.00 (prima battuta)
 11/12/14 ore 14.00 (seconda battuta)

Data e ora di fine prova:

29/11/14 ore 9.00 (prima battuta)
 11/12/14 ore 14.00 (seconda battuta)

Tipologia di edificio:

xxxxxxx

Materiali costituenti:

intonaco

Orientazione edificio:
 (pianta se disponibile)

Descrizione ambiente circostante:

Zona residenziale

Codice apparecchiatura:

STS-026

T ext max (24 h precedenti) *

15°C

T ext min (24 h precedenti)*

9°C

T ext max (prova)

16°C

T ext min (prova)

14°C

T int max (prova)

non rilevante

T int min (prova)

non rilevante

Irraggiamento solare*:

Presente

Condizioni meteo (precipitazioni,
 vento...)

Sereno

Altro:

-



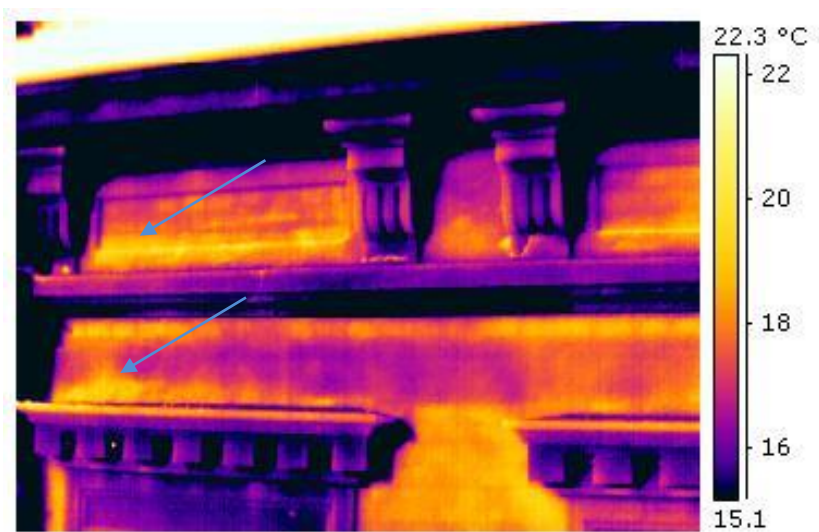
* dati meteorologici

RISULTATI DI PROVA

Numero termofoto: 1

File di riferimento:

IR_25794.jpg



Visibile



Scopo indagine: Stato di conservazione degli intonaci

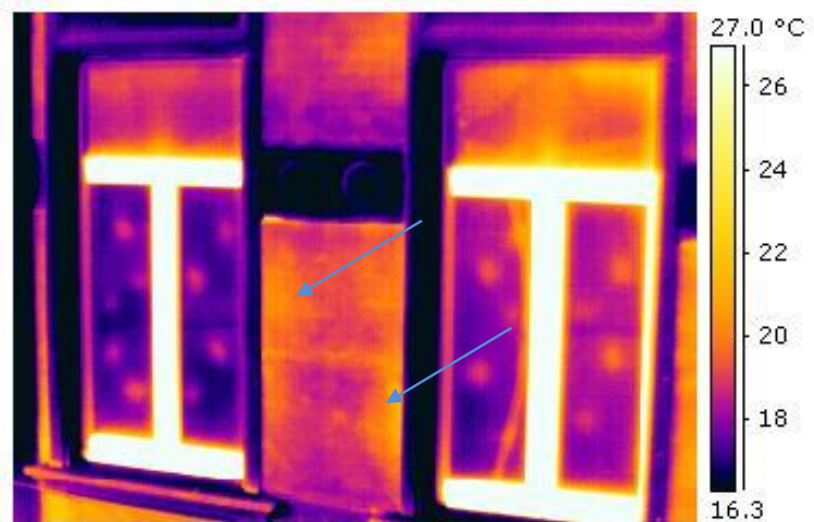
Posizione:

Commenti:

Numero termofoto: 2

File di riferimento:

IR_25798.jpg



Visibile



Scopo indagine: Stato di conservazione degli intonaci

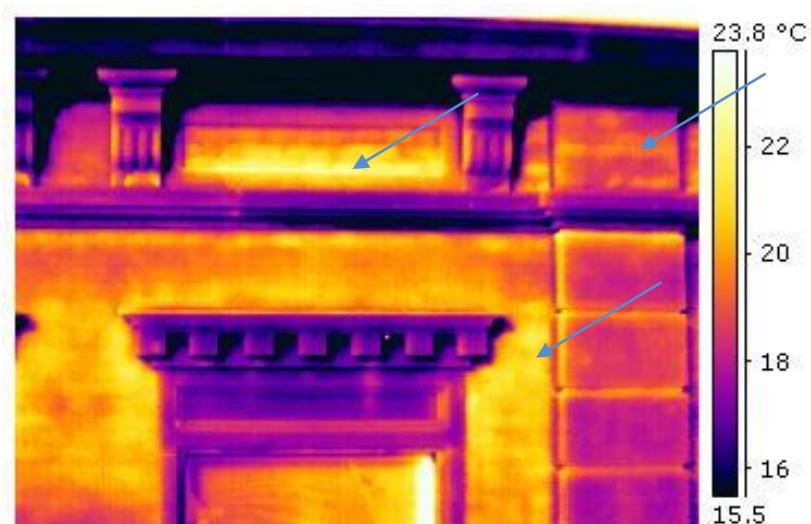
Posizione:

Commenti:

Numero termofoto: 3

File di riferimento:

IR_25808.jpg



Visibile



Scopo indagine: Stato di conservazione degli intonaci

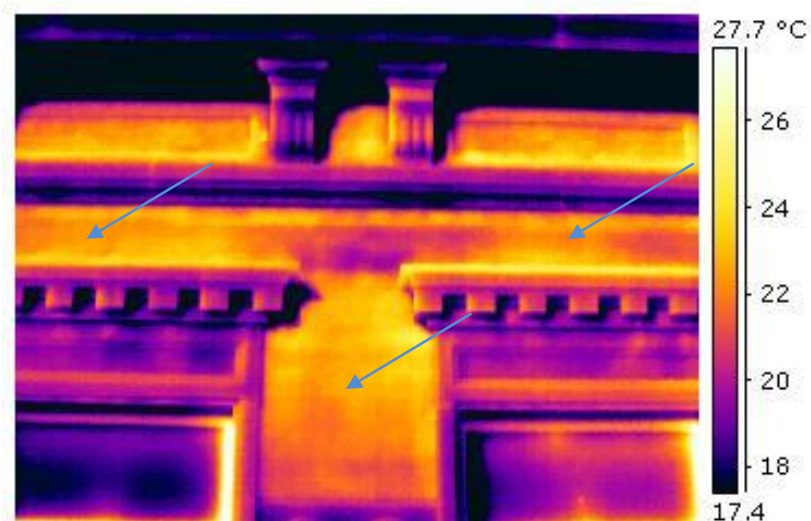
Posizione:

Commenti:

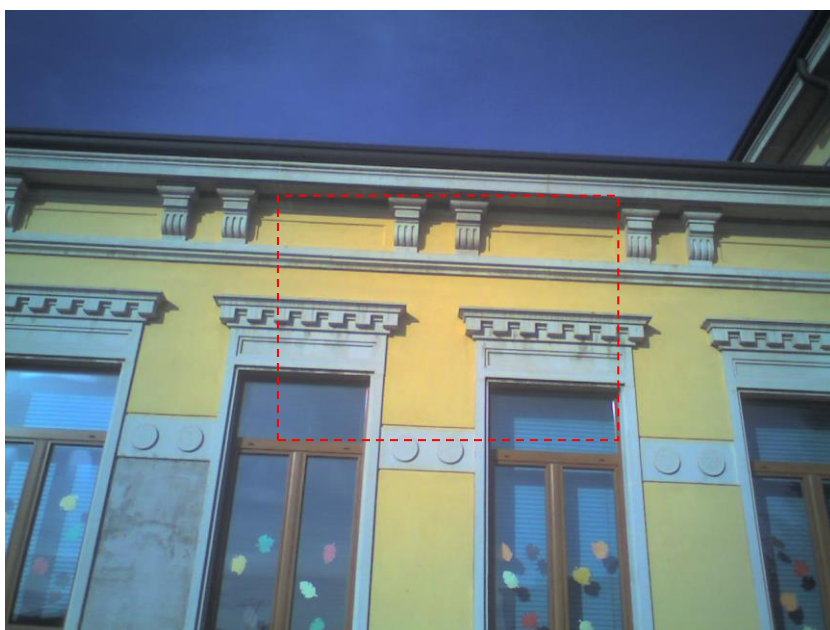
Numero termofoto: 4

File di riferimento:

IR_25844.jpg



Visibile



Scopo indagine: Stato di conservazione degli intonaci

Posizione:

Commenti: